

Deel, bundel, innoveer. Draag bij aan het verbeteren van de zorg.

Deel makkelijk, anoniem en veilig gegevens over jouw behandeling. Share2Care bundelt deze met gegevens van anderen en zorgt ervoor dat deze terecht komen bij onderzoekers en zorgvernieuwers waar jij in gelooft.



Initiatief van de



In samenwerking met



Dit is hoe Share2Care het leven van patiënten helpt te verbeteren

Samen

Samen kan je meer. Als collectief stellen wij zorgvernieuwers in staat nieuwe behandelingen te ontwikkelen.



Regie

Jij blijft de baas. Bepaal zelf welke informatie je deelt en voor welke onderzoeksdoelen.



Zichtbare resultaten

Je blijft betrokken. Jij hebt altijd inzagte in welke resultaten zijn behaald met de gegevens die jij hebt gedeeld.



Veel mensen zijn bereid om hun medische gegevens anoniem te delen wanneer dit bijdraagt aan het verbeteren van de zorg. Share2Care is een platform waar gegevens door patiënten worden aangeboden en op een veilige en anonieme manier worden gebundeld en ingezet voor zorgvernieuwing.

Hoe kan jij een verschil maken?

Om Share2Care in Nederland mogelijk te maken hebben we jouw steun nodig!

Onderzoekers en zorgvernieuwers werken continu aan nieuwe behandelingen en betere zorg. Jij kan een belangrijke bijdragen leveren, door informatie beschikbaar te stellen.

Bij Share2Care geloven wij dat je zelf moet kunnen kiezen voor welk doel jouw gegevens worden gebruikt.

Zie hieronder een aantal voorbeelden van onderzoeken die jij zou kunnen ondersteunen door deelname aan Share2Care:

Vermoeidheid bij COPD

Vermoeidheid is een belangrijke reden waardoor patiënten met COPD niet hun leven kunnen leven zoals ze zouden willen. Meer inzicht in de impact en de precieze oorzaken hiervan kan leiden tot nieuwe en meer gepersonaliseerde oplossingen.

Factoren rondom opvlamming

Patiënten met een chronische immuunrelateerde ziekte, zoals de ziekte van Crohn, colitis ulcerosa of reumatoïde artritis, leven in constante onzekerheid over wanneer de volgende opvlamming zal ontstaan. Meer inzicht in de mogelijke oorzaken en hoe deze met elkaar in verhouding staan kan leiden tot nieuwe en meer gepersonaliseerde oplossingen.

Off-label gebruik van medicatie

Medicatie voor het ene ziektebeeld zou ook kunnen werken bij andere ziektebeelden. Dat wordt onderzocht door real-world data van patiënten met meerdere chronische ziektes te analyseren.

Wie zijn wij?

Share2care is een initiatief van denk-en-doe tank, de Zorgambassade. David, Daniel, David en Esther vormen sinds begin 2020 een team om samen op zoek te gaan naar een manier om patiënten meer regie te geven over het gebruik van hun zorgdata.



David Neal
Arts, onderzoeker & zorgambassadeur



Daniel Benjamins
Communicatie- en beleidsadviseur & zorgambassadeur



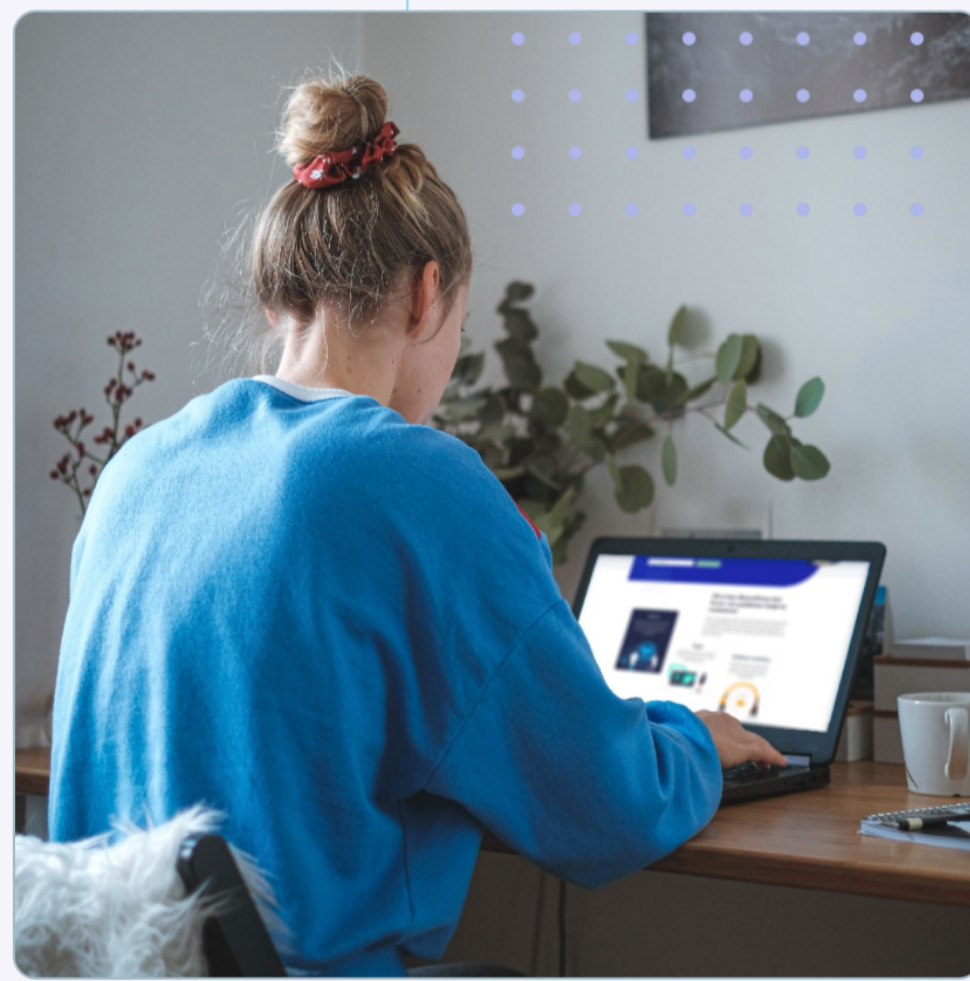
Esther Lievaart
Marketing en Strategie & Zorgambassadeur



David de Wilde
Innovatiemanager & Zorgambassadeur

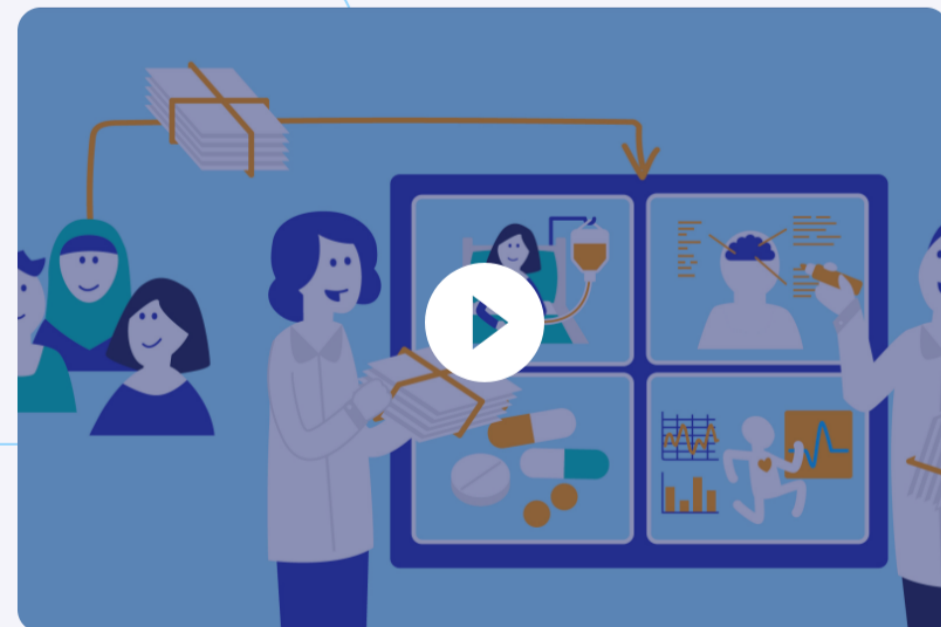
Wat maakt ons anders?

- ✓ Veilig en anoniem bijdragen aan nieuwe behandelingen en een betere zorg.
- ✓ Beslis welke onderzoeksdoelen jij belangrijk vindt.
- ✓ Inzetten voor meer zorg op maat.
- ✓ Bijdragen aan betere behandelingen, minder fysieke- en sociale ongemakken.



Wat is Share2Care en hoe werkt het?

Hoe draagt Share2Care bij aan het verbeteren van de zorg? En hoe kan jij ons verder helpen? Bekijk dit korte filmpje.



Veelgestelde vragen

Share2Care is een coöperatie. Wat is een coöperatie?

Een coöperatie is een speciaal type organisatie. Het werkt anders dan een gewoon bedrijf of stichting omdat het beheerd wordt door leden. De mensen die lid zijn van de coöperatie zijn gezamenlijk de baas van de organisatie.

Wat betekent het om lid van Share2Care te zijn?

Bij deelname wordt je co-eigenaar van de organisatie. In de praktijk betekent dit dat jij inspraak hebt over wat de organisatie gaat doen, en op welke manier.

Hoe zorgen jullie ervoor dat mijn gegevens niet op zomaar 'op straat' kunnen komen te liggen?

Privacy en veiligheid zijn de belangrijke waarden en basisfuncties van Share2Care. De juiste technische als contractuele maatregelen zullen worden genomen om ervoor te zorgen dat jouw gegevens altijd anoniem worden gedeeld. Ook zullen gegevens alleen kunnen worden gedeeld met de onderzoekers en zorgvernieuwers waarvoor jij hebt gekozen. De gegevens kunnen alleen worden gebruikt voor het afgesproken onderzoeksdoel.

Samen werken aan het verbeteren van zorg

Geef aan dat je geïnteresseerd bent in Share2Care en blijf op de hoogte.

De komende weken doen wij via deze website onderzoek naar de interesse voor het opzetten van data coöperatie Share2Care. De resultaten hiervan zullen eind 2020 bekend worden gemaakt. Bij succes zullen we vanaf 2021 samen met jou verder kunnen gaan met het opzetten van Share2Care.

